



下水・原水・農水・雨水用空気弁スペースエア

D26形

多量吸排気タイプ ステンレス製(SCS14A製)/ナイロン樹脂製



異物が混ざった下水や原水が流れる下水道管、導水管、農業用水配管に最適な空気弁です。急速タイプで中・大口径のパイプラインに最適です。ステンレス製(SCS14A製)、ナイロン樹脂製からお選びいただけます。適切な空気弁の設置で、管路の送水エネルギーの削減をサポートします。



仕様

ねじ込み形: 接続ねじR2(ナイロン樹脂製)
 フランジ形: 接続径50mm(ナイロン樹脂製)、75mm(ステンレス製、ナイロン樹脂製)
 100mm~200mm(ステンレス製)
 形式: ねじ込み形(R2)、フランジ形10K
 使用流体: 下水、原水、農水、雨水、海水、その他
 塗装: ステンレス製...ポリエステル塗装(本体部分のみ)、ナイロン樹脂製...無塗装
 使用圧力: 0.05MPa~1.0MPa
 弁箱耐圧試験: 1.6MPa
 弁座漏れ試験: 1.0MPa
 対応流体温度: 最大60℃(断続的であれば最大90℃)



取扱説明書
技術資料
CADデータ

特長

- ・異物を含んだ流体が流れる中・大口径配管での使用を想定して設計された急速空気弁です。
- ・低位置のフロートと円すい型弁箱により生まれる空気層がごみや異物をブロックし、止水不良、作動不良を防止します。
- ・排気だけでなく、吸気にも対応し、管路が真空になるのを防ぎます。
- ・シンプルな構造でメンテナンスも安心です。
- ・ウォーターハンマー防止オプションで吸気性能を維持したまま、排気量を抑えることで空気弁と管路を保護します。
- ・ステンレス製の本体部分は内外面ポリエステル塗装になります。フランジ部は無塗装です。

オプション

ウォーターハンマー防止オプション、消臭フィルター、接続ねじR3



ステンレス製
(SCS14A製)



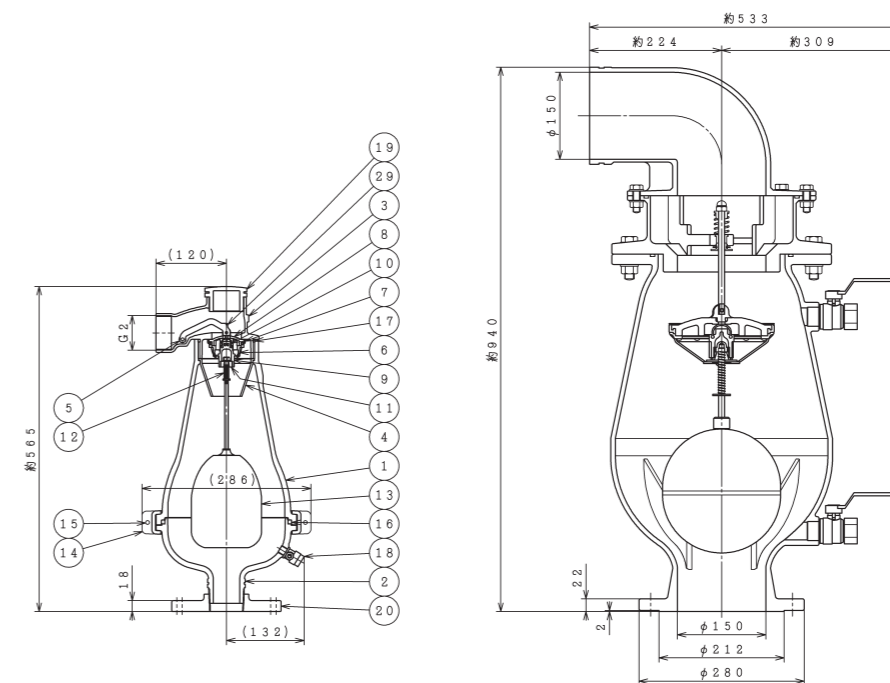
ナイロン樹脂製

下水・原水・農水・雨水用空気弁スペースエア

D26形

多量吸排気タイプ ステンレス製(SCS14A製)/ナイロン樹脂製

参考図



ナイロン樹脂製75mm

ステンレス製150mm

部品リスト(ナイロン樹脂製 接続径75mm)

1. 本体B	強化樹脂	12. ばね	SUS316
2. 本体A	強化樹脂	13. フロート一式	ポリプロピレン+SUS316
3. ふた	SCS14A又はSUS316	14. バンド	SCS14A又はSUS316
4. しびきガード	ポリプロピレン	15. ボルトナット座金	SUS316
5. プッシュ	アセタール	16. Oリング	NBR
6. 弁体カバー	強化樹脂	17. Oリング	NBR
7. 大空気孔弁座	EPDM	18. ボールコック	SUS316
8. 弁体	強化樹脂	19. プラグ	ポリプロピレン
9. フラップ	強化樹脂	20. マルチフランジ	SCS14又はSUS316
10. 小空気孔弁座	EPDM	29. アーム	SCS14A又はSUS316
11. フロートストッパー	強化樹脂		

主要寸法

※記載の無い寸法は別途図面でご確認ください。

材質	接続ねじ/ 接続径mm	フランジ	排気口 (接続ねじ/フランジ)	接合用ボルト Mサイズ(本)	高さ mm	幅 mm	参考質量 kg
ステンレス製	75	JIS10K	G3	M16×90(8)☆	555	450	25
	100	JIS10K	G4	M16×65(8)	825	410	45
	150	JIS10K	150mmグリーブジョイント	M20×75(8)	940	533	106
	200	JIS10K	200mmグリーブジョイント	M20×75(12)	1236	646	164
ナイロン樹脂製	R2	—	G2	—	600	286	9
	50	7.5K,10Kマルチ	G2	M16×80(4)☆	560	286	10
	75	7.5K,10Kマルチ	G2	M16×90(8)☆	565	286	12

※接合ボルトは相手配管のフランジ厚さや座金の有無、ガスケットの形状等により異なります。
☆両ねじボルトで接続して下さい。