

軽量化とともに高い吸排気性能を備え
異物を含む流体に対応した空気弁



下水・原水・農水・雨水用
空気弁スペースエア
Space Air



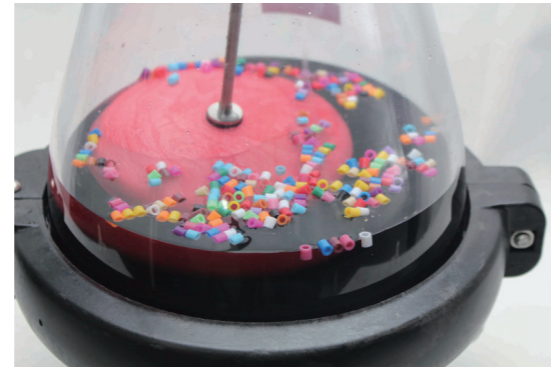
SHIMIZU KOGYO
SINCE 1933

異物を含む流体の管路に最適な空気弁

SPACE AIR

1. 独自の空気層設計で シール機構から流体を分離することにより 異物を含む流体にでも安定した空気弁の作動を実現

低位置のフロートと円すい型弁箱により生まれる空気層がシール機構へのゴミや異物の侵入をブロックし、止水不良・作動不良を防止します。



※デモンストレーション用クリアモデル

2. 確実な作動と良好な止水性

安定的で細やかなシールの動作を可能にしたローリングシール構造により確実な吸排気作動と、広い圧力範囲において高い止水性を実現します。



※デモンストレーション用クリアモデル

3. シンプルな構造で軽量な本体

シンプル構造でメンテナンスがしやすく軽量化により管路への負担を軽減でき立ち上がり管部の耐震性を向上させることができます。

4. ウォーターハンマー防止オプションで 空気弁と管路の保護

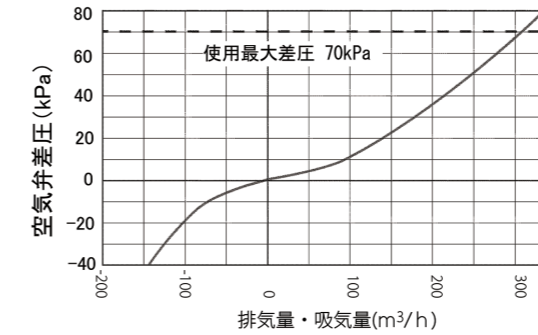
急速排気の際に、排気口をコントロール（狭くする）することで排気量（水の流れ）を抑え、空気弁と管路への水撃を和らげる効果があります。



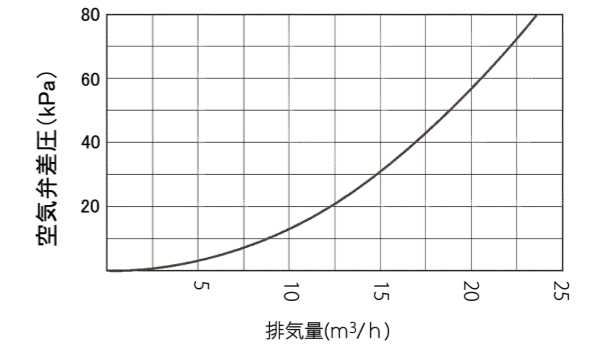
5. 多量吸排気性能で スムーズな管路の充水、排水を実現

D25形 吸排気性能グラフ(ステンレス製・ナイロン樹脂製ともに全サイズ吸排気量は同じです)

標準

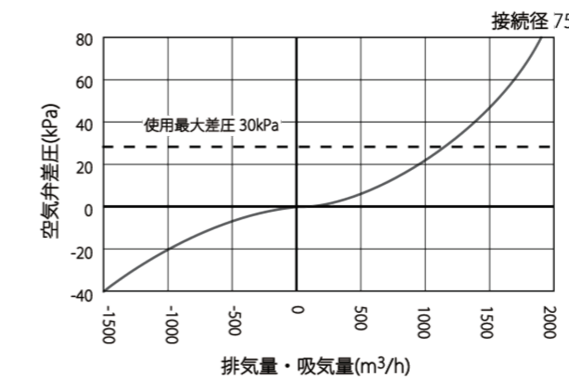


ウォーターハンマー防止オプション装着時

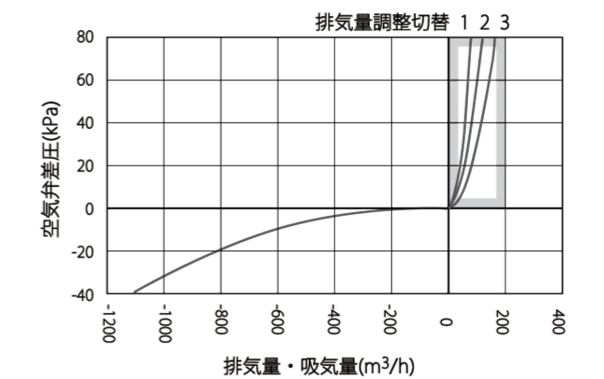


D26形 ステンレス製 吸排気性能グラフ(φ75)

標準

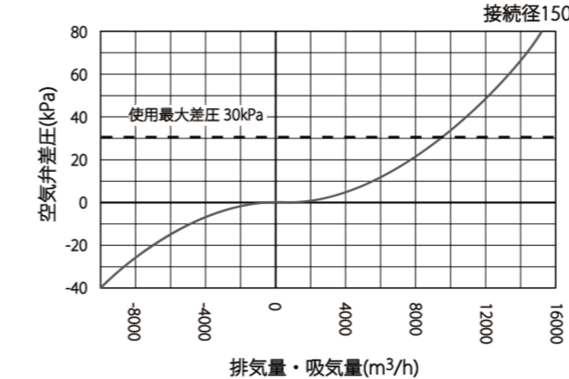


ウォーターハンマー防止オプション

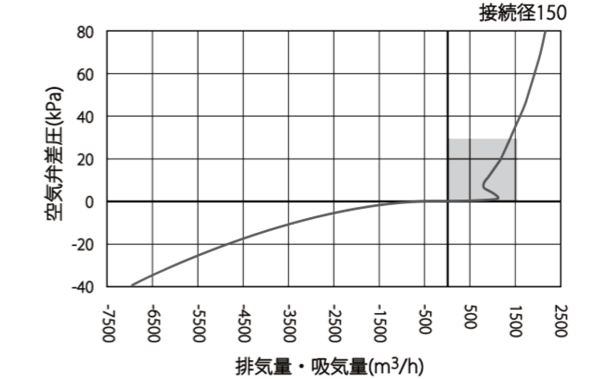


D26形 ステンレス製 吸排気性能グラフ(φ150)

標準



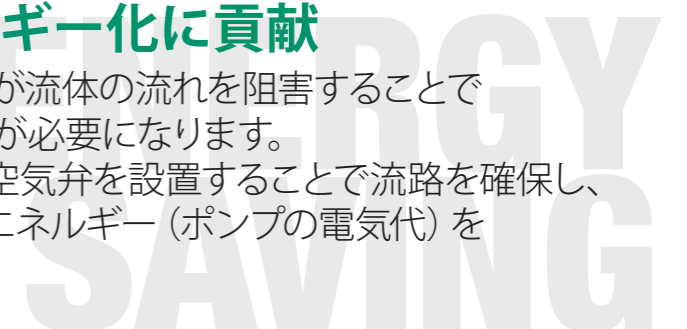
ウォーターハンマー防止オプション



※その他の口径の排気量は、排気量の技術資料をご確認ください。

6. 空気弁で管路の省エネルギー化に貢献

ピークポイントに溜まった空気だまりが流体の流れを阻害することでポンプに必要以上の出力や稼働時間が必要になります。空気だまりが発生する場所へ適切な空気弁を設置することで流路を確保し、流量を最大限維持させることで送水エネルギー（ポンプの電気代）を削減することに繋がります。



スペースエア Space Air

下水・原水・農水・雨水用空気弁

小口径から大口径の管路に対応した、幅広いラインアップ



ステンレス製 D25形
75~100mm、R2



ナイロン樹脂製 D25形
50~100mm、R2



ステンレス製 D26形
75~200mm



ナイロン樹脂製 D26形
50~75mm、R2

対応本管径

製品名	接続径 (mm)、接続ねじ	対応本管径 (mm)
D25形	50、R2	50~350
	75	75~350
	100	100~350
D26形 ステンレス製	75	350~600
	100	600~1100
	150	1100~2000
	200	2000~3000
D26形 ナイロン樹脂製	50、75、R2	250~500

オプション



D25形用
ウォーターハンマー防止オプション



D26形用



消臭フィルター



MEMBER OF THE AVR GROUP

清水工業株式会社

本社 工場 〒529-1151
東京営業所 〒103-0013
大阪営業所 〒550-0013
広島営業所 〒730-0843

滋賀県彦根市楡町 250 番地
東京都中央区日本橋人形町 1-5-13 STRビル5F
大阪府大阪市西区新町 4-12-8
広島県広島市中区舟入本町 11-4

TEL 0749-25-2550 FAX 0749-28-8015
TEL 03-3662-4266 FAX 03-5645-5356
TEL 06-6536-6430 FAX 0749-28-8015
TEL 082-234-7130 FAX 0749-28-8015

Web Page <https://www.shimizukogyo.co.jp> E-Mail info@shimizukogyo.co.jp



Web Page
QRコード

※他商品の価格、ご質問等ございましたらお気軽にお問合せ下さい。
※掲載されている写真・仕様・価格等は予告なしに変更することがありますのでご了承ください。