



B103NX 地下式消火栓

JWWA B 103 水道用地下式消火栓

SFJ形



単口は組立ボルトからナットを無くしたことにより、ねじ部が砂などから保護されるとともに、T形レンチ1本での分解が可能です。弁体、弁棒、口金フランジにステンレスを採用しております。弁座押さえにハードロックナットを採用することで、弁座交換時の作業性が向上しました。(75mmのみ)



仕様

規格: JWWA B 103
呼び径: 75mm(単口)、100mm(双口)
形式: リフト式
使用流体: 上水
塗装: 内外面エポキシ樹脂粉体塗装
種類: 7.5K
使用圧力: 0.75MPa
弁箱耐圧試験: 1.75MPa
弁座漏れ試験: 1.3MPa
キャップ回転数: 約4回転(単口)、約5回転(双口)



取扱説明書
技術資料



特徴

- ・ ナットレス構造により、ねじ部が砂などから保護されるとともにT形レンチ1本での分解が可能です。ステンレスボルトのかじりの心配が無く、安心してメンテナンスを行えます。
- ・ 口金フランジ、差し金具、押し輪、弁体、弁棒、組立ボルトにステンレスを採用することで、耐久性、耐食性が向上しました。
- ・ 弁座押さえにハードロックナットを採用することで弁座交換時の作業性が向上しました。(75mmのみ)
- ・ 内外面ともエポキシ樹脂粉体塗装を施していますので、美観に優れ、赤水対策に最適です。
- ・ リフト式(弁棒上昇式)のJWWA B 103規格消火栓です。
- ・ 2021年に排気弁付・空気弁付を販売予定です。

オプション

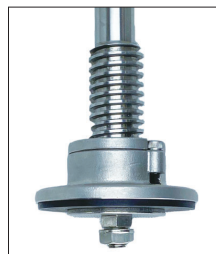
ステンレス製水抜き栓(凍結防止用)、ステンレス製口金ふた・チェーン、フランジ10K



単口



双口



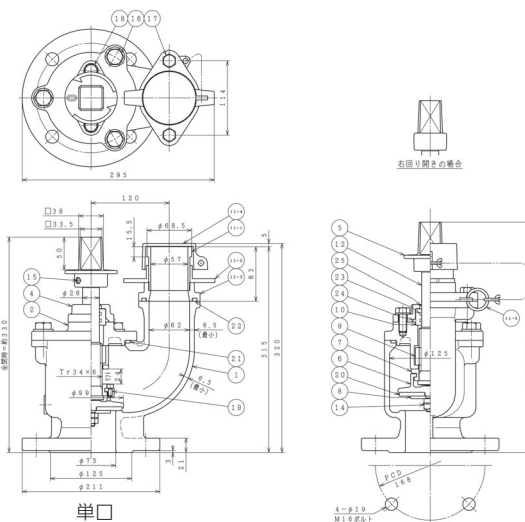
弁体をステンレス製にすることで耐久性が、弁座押さえにハードロックナットを採用することで弁座交換時の作業性が向上しました。(75mmのみ)

B103NX 地下式消火栓

JWWA B 103 地下式単口消火栓

SFJ形

参考図



部品リスト(単口)

1. 弁箱	FCD450-10	12. 弁棒	SUS403
2. 弁箱蓋	FCD450-10	14. ハードロックナット	SUS304
4. パッキン箱	FCD450-10	15. 六角穴付止めねじ	SCM435
5. キャップ	FCD450-10	16. 六角ボルト平座金	SUS304
6. 弁体	SCS13	17. 六角ボルト	SUS304
7. 弁押さえ	SCS13	18. 六角ボルト平座金	SUS304
8. 弁座押さえ	SUS304	19. 六角穴付ボルト	SUS304
9. めねじこま	CAC406	20. 弁座	SBR
10. オリングケース	合成樹脂	21. オリング	NBR
11-1. 差し金具	SUS304又はSCS13	22. オリング	NBR
11-2. 押し輪	SCS13	23. オリング	NBR
11-3. フランジ	SCS13	24. オリング	NBR
11-4. 口金蓋	合成樹脂	25. ダストシール	NBR
11-5. 口金蓋チェーン	合成樹脂		

図面番号・主要寸法 ※記載の無い寸法は別途図面でご確認ください。

タイプ	図面番号	呼び径 mm	呼び圧力	接合用ボルト Mサイズ(本)	幅 mm	高さ(全閉時) mm	高さ(全開時) mm	参考質量 kg
単口	F64075411	75	7.5K	M16×70(4)	295	330	354	20
双口	F61100501	100	7.5K	M16×70(4)	398	395	395	37

※接合ボルトは相手配管のフランジ厚さや座金の有無、ガスケットの形状等により異なります。

オプション



ステンレス製水抜き栓
(凍結防止)



ステンレス製
口金ふた・チェーン