



# 凍結破損防止 RS-3形急速空気弁(ステンレス製)

SAR形

準JWWA B 137 水道用急速空気弁

凍結時の水の膨張を、皿ばねにより吸収し空気弁の破損を防止する、安心のステンレス製小型急速空気弁です。JWWA B137水道用急速空気弁と同等の性能を有し、軽量でコンパクトのため、施工やメンテナンスを容易に行うことが可能です。

仕様	
規格:	準JWWA B 137
呼び径:	25mm
形式:	急速・凍結破損防止RS-3形
使用流体:	上水、工水、農水、その他
塗装:	無塗装
種類:	2種(7.5K)、3種(10K)
使用圧力:	2種(7.5K)…0.75MPa、3種(10K)…1.0MPa
弁箱耐圧試験:	2種(7.5K)…1.75MPa、3種(10K)…2.3MPa
弁座漏れ試験:	2種(7.5K)…0.75MPa、3種(10K)…1.0MPa

## 特徴

- ・ふたに内蔵した皿ばねにより凍結時の水の膨張分を吸収することでバルブの破損を防止します。
- ・主要部品にステンレス材を使用していますので美観に優れ、長期間安心して使用して頂けます。
- ・性能はJWWA B 137水道用急速空気弁φ25mmと同等です。
- ・フランジ形で高さ寸法が242mm、重量9kgと軽量コンパクトで浅層埋設に最適です。
- ・狭い場所での設置、メンテナンス時の分解・組立を容易に行うことができます。
- ・遊動弁体とフロート弁体が、てこの原理を応用した独自の方法で連結されているため、共に連動することにより作動がスムーズかつ確実です。
- ・ボールコックはステンレス(SCS13)製で凍結破損防止機能付のため、長期使用も安心です。
- ・鉛を含む銅合金を一切使用しない鉛レス製品となっています。
- ・空気弁用応急町野口金を取り付けることにより、圧力測定や応急給水栓の取付けが可能です。

## オプション

φ13mm(接続ねじR3/4)、φ20mm(接続ねじR1)、ロングレバーボールコック(φ13-25mm)、ステンレス製保護カバー



応急町野口金を取り付けすることで空気弁を圧力測定、応急給水に使用することが可能です。

ISO9001認証



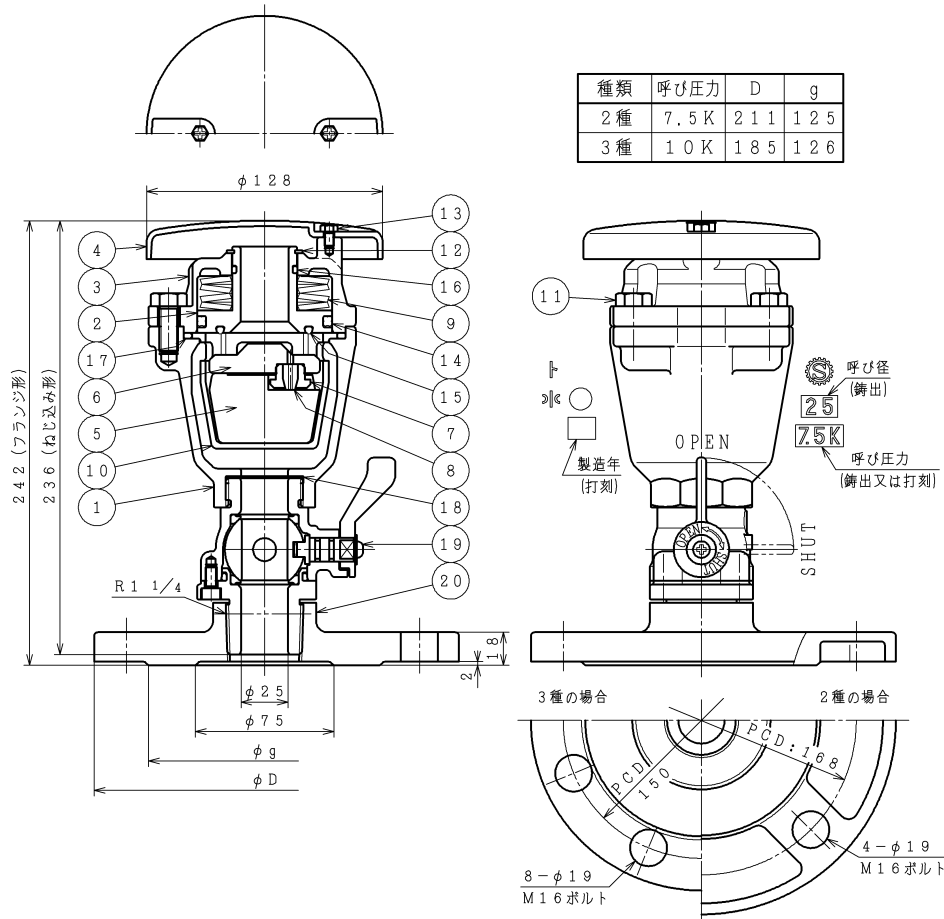
JQA-2716

**SHIMZU**  
VALVES & TECH.

# 凍結破損防止 RS-3形急速空気弁(ステンレス製)

準JWWA B 137 水道用急速空気弁準JWWA B 137 水道用急速空気弁

## SAR形



### 部品リスト

1. 弁箱	SCS13	11. 六角ボルト	SUS304
2. 内ふた	SCS13	12. C形止め輪	SUS304
3. ふた	SCS13	13. 六角アプセットボルト	SUS304
4. カバー	SCS13	14. Xリング	NBR
5. フロート弁体	エポナイト	15. 大空気孔弁座	NBR
6. 遊動弁体	合成樹脂	16. Oリング	NBR
7. 小空気孔弁座押え	合成樹脂	17. Oリング	NBR
8. 小空気孔弁座	SBR	18. ガスケット	SBR
9. 皿ばね	SUP10	19. ボールコック(凍結破損防止機能付)	SCS13
10. フロート弁体案内	SCS13	20. フランジ	SCS13

### 図面番号・主要寸法 ※記載の無い寸法は別途図面でご確認ください。

図面番号	接続方式	口径 mm	呼び圧力	接続ねじ/ボルトM サイズ(本)	高さ mm	幅 mm	参考質量 kg
A18025331	ねじ込み形	25	7.5K	R1 1/4	236	128	4
A18025331	ねじ込み形	25	10K	R1 1/4	236	128	4
A18025331	フランジ形	25	7.5K	M16×70(4)	242	211	9
A18025331	フランジ形	25	10K	M16×70(8)	242	185	9



オプション: ロングレバーコック



オプション: ステンレス製保護カバー



オプション: 空気弁用応急野口金

※このカタログ内に掲載されている写真・図面(番号)は製品の一例を示すものです  
製品の寸法・仕様等はあらかじめ予告なしに変更することがありますのでご了承ください