



水道用急速空気弁 (従来形)

JWWA B 137 水道用急速空気弁

SAG形

JWWA B 137に適合した長年親しまれているボール形フロート弁体の急速空気弁です。

仕 様

規 格: JWWA B 137
呼 び 径: 25mm
形 式: 急速
使用流体: 上水、工水、農水、その他
塗 装: 内面エポキシ樹脂粉体塗装 / 外面エポキシ樹脂粉体塗装又は合成樹脂塗装
種 類: 2種(7.5K)、3種(10K)
使用圧力: 2種(7.5K) …0.75Mpa、3種(10K) …1.0Mpa
弁箱耐圧試験: 2種(7.5K) …1.75Mpa、3種(10K) …2.3Mpa
弁座漏れ試験: 2種(7.5K) …0.75Mpa、3種(10K) …1.0Mpa

特 徴

- ボール形フロート弁体を採用している急速空気弁です。
- 長年親しまれた構造でこれまで同様の維持管理で対応して頂けます。
- 内面エポキシ樹脂粉体塗装を施し、錆の発生を抑えます。

オプション

φ13mm(接続ねじR3/4)、φ20mm(接続ねじR1)、低圧仕様、圧力解放弁付



ISO9001認証



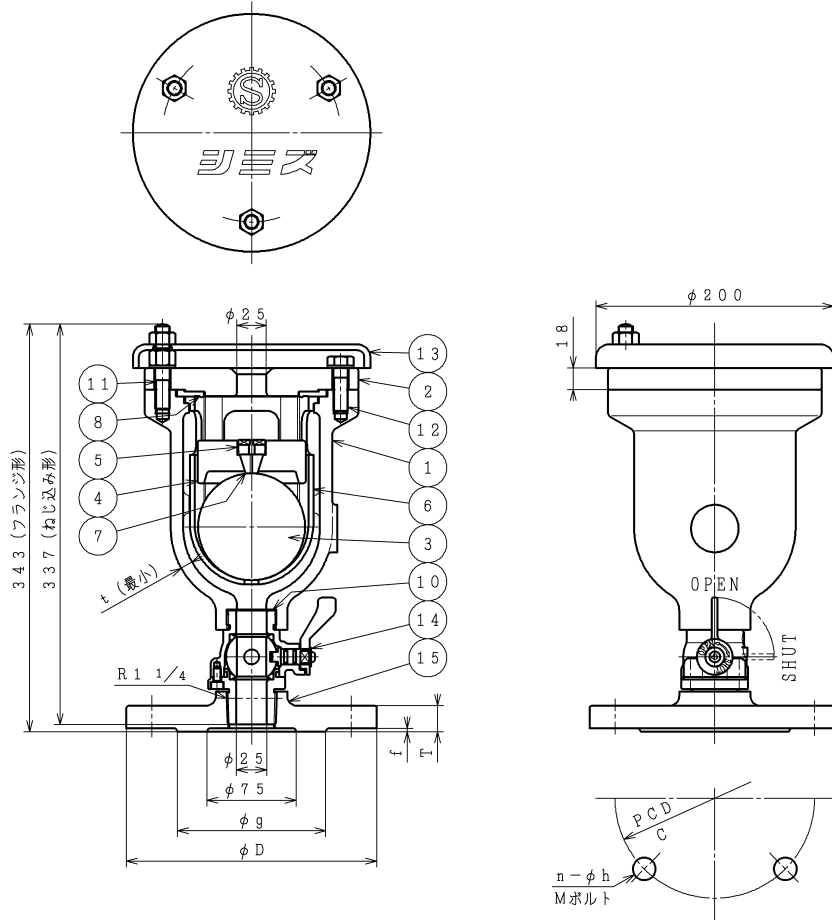
JQA-2716

SHIMZU
VALVES & TECH.

水道用急速空気弁 (従来形)

JWWA B 137 水道用急速空気弁

SAG形



部品リスト

1. 弁箱	FCD450-10	8. 大空気孔弁座	SBR
2. ふた	FCD450-10	10. ガasket	SBR
3. フロート弁体	エポナイト	11. ふたボルトナット平座金	SGD400
4. 遊動弁体	合成樹脂	12. 六角ボルト平座金	SUS304
5. 弁座押え	合成樹脂	13. カバー	FC200/FCD450-10
6. フロート弁体案内	合成樹脂	14. ボールコック	CAC406/SCS 13
7. 小空気孔弁座	SBR	15. フランジ	FCD450-10

図面番号・主要寸法 ※記載の無い寸法は別途図面でご確認ください。

図面番号	接続方式	口径 mm	呼び圧力	接続ねじ/ボルトM サイズ(本)	高さ mm	幅 mm	参考質量 kg
A04025701	ねじ込み形	25	7.5K	R1 1/4	337	200	15
A04025701	ねじ込み形	25	10K	R1 1/4	337	200	15
A04025701	フランジ形	25	7.5K	M16×70(4)	343	200	20
A04025701	フランジ形	25	10K	M16×70(8)	343	200	20



オプション：圧力解放弁

※このカタログ内に掲載されている写真・図面(番号)は製品の一例を示すものです
製品の寸法・仕様等はあらかじめ予告なしに変更することがありますのでご了承ください