



## 消火訓練用機器 トレーニングキャメル

JWWA B 103 水道用地下式消火栓 準拠品

地下式消火栓を使った消火訓練に最適な消火訓練用機器です。学校の運動場や公園等で実際に地域で設置されている水道用地下式消火栓を用いた消火訓練が可能になります。流入側に町野式の接続口を設けポンプ車や実際の消火栓から、口径65Aの消防ホースで水を送ることが可能です。

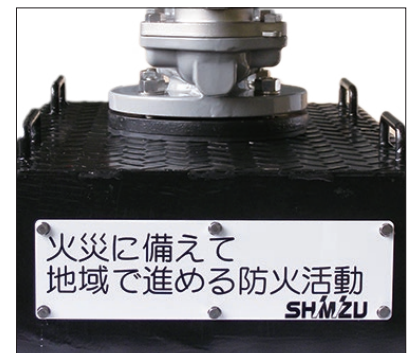
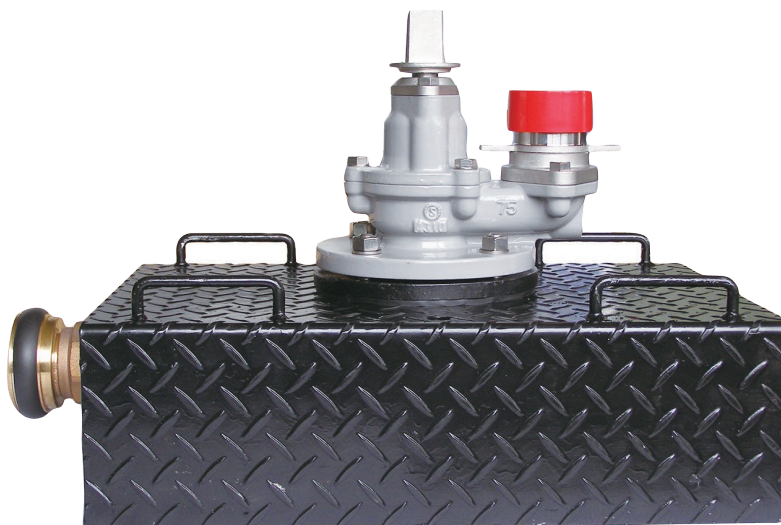
仕様	
規格	準JWWA B 103 水道用地下式消火栓 (単口)
径	75mm
形式	リフト式 (内ねじタイプ)
使用流体	上水、河川水
塗装	内外面エポキシ樹脂粉体塗装
種類	2種 (7.5K)
使用圧力	0.75MPa
耐圧試験	1.75MPa
弁座漏れ試験	1.3MPa
キャップ回転数	約4.5回転

### 特徴

- ・実際の地下式消火栓を用い、学校のグラウンドや公園等で消火訓練を行うための消火訓練用機器。
- ・町野式の接続口を備え、実際の消火栓やポンプ車から水を送り使用することができます。
- ・地下式消火栓は当社の各消火栓を自由に選択可能です。  
※ 写真、図面は弁体収納式地下式消火栓キャメル (標準仕様)
- ・標準仕様における重量は45kgで台車、又は2人での持ち運びが可能です。
- ・消火栓の口金に応急給水栓キット (オプション) を付け、非常時の応急給水栓として利用可能です。
- ・急速空気弁 (町野式) や急速空気弁口径75mmを用い、各水道事業所において消火栓や空気弁等の講習会にも御使用いただけます。
- ・側面のメッセージボード (オプション) に事業所名や各種スローガン等を自由に表記出来ます。
- ・30日レンタル契約も行っております。

### オプション

メッセージボード、応急給水栓キット、急速空気弁 (町野式)、消火栓用ステンレス製口金ふたチェーン、スタンドパイプ、Tハンドル、消火用ホース各種



火災に備えて  
地域を進める防火活動  
SHM/ZU

側面にスローガン等が表示できる  
便利なメッセージボード  
(オプション)

ISO9001認証

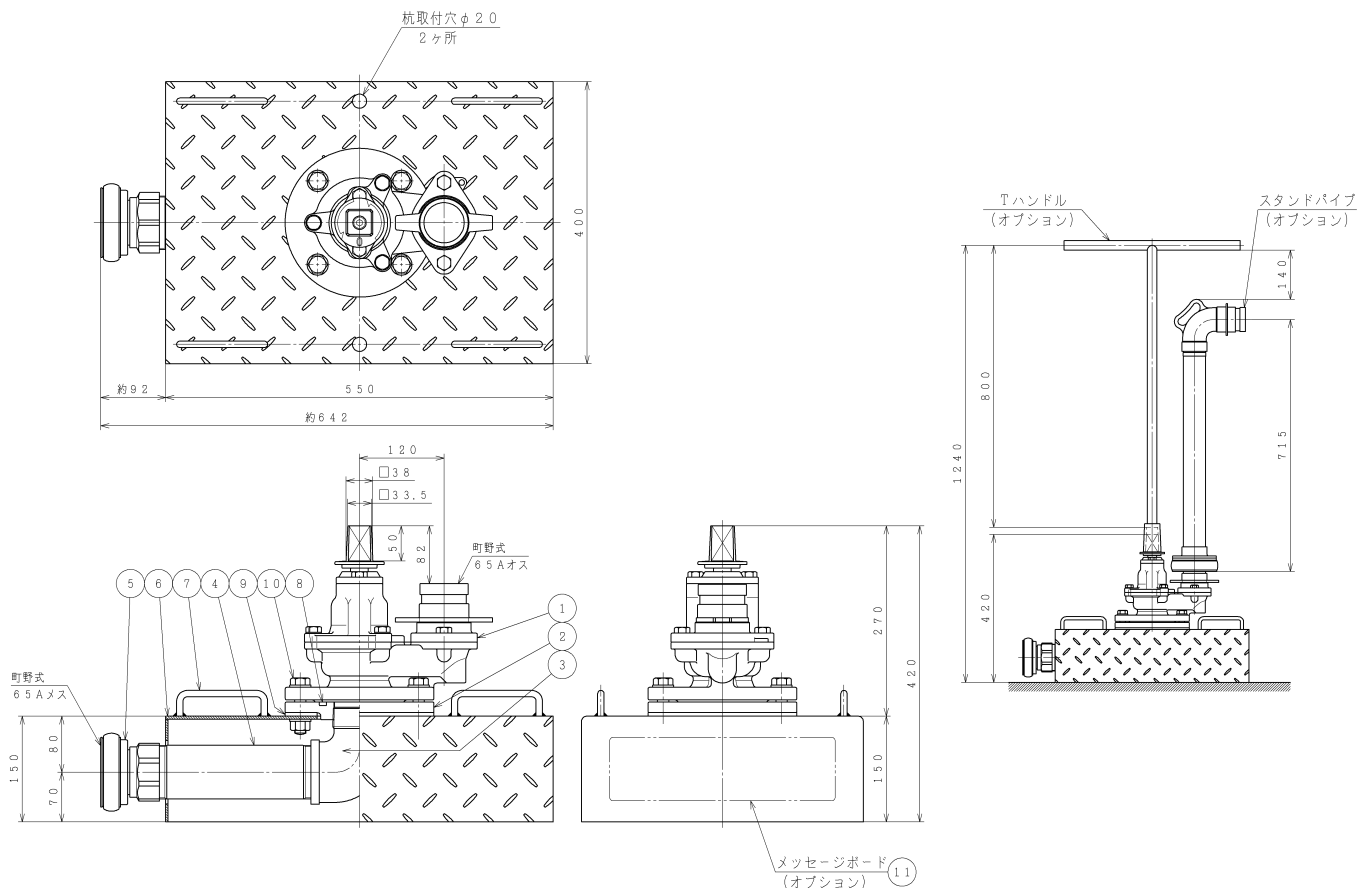


JQA-2716

SHM/ZU  
VALVES & TECH.

# 消火訓練用機器トレーニングキャメル

JWWA B 103 水道用地下式消火栓 準拠品

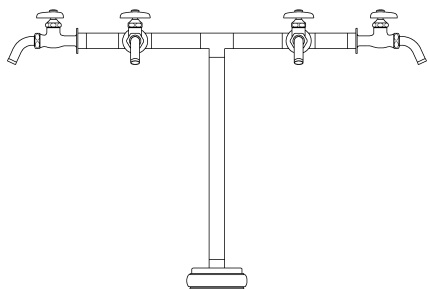


## 部品リスト

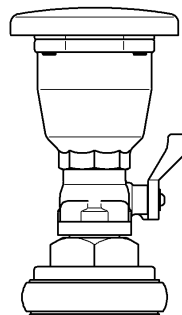
1. 地下式消火栓 (呼び径75mm)	FCD-450	7. 取っ手	SS400
2. ねじ込みフランジ	FC200	8. GF形ガスケット	SBR
3. エルボ	SGP	9. パッキン	NBR
4. 長ニップル	SGP	10. 六角ボルトナット平座金	SUS304
5. 媒介金具	CAC406	11. メッセージボード	合成樹脂
6. 台座	SS400		

## 図面番号・主要寸法

図面番号	流入口接続 (台座側面)	排出口接続 (消火栓)	幅 mm	奥行 mm	高さ mm	参考質量 kg
F93075121	町野式65Aメス	町野式65Aオス	約642	400	420	45



オプション：応急給水栓 (町野式65Aメス付)



オプション：急速空気弁 (町野式65Aメス付)

※このカタログ内に掲載されている写真・図面 (番号) は製品の一例を示すものです  
製品の寸法・仕様等はあらかじめ予告なしに変更することがありますのでご了承ください